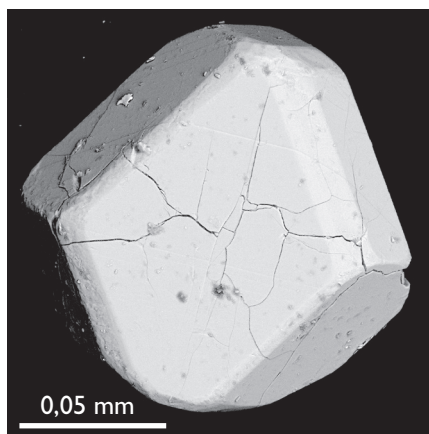
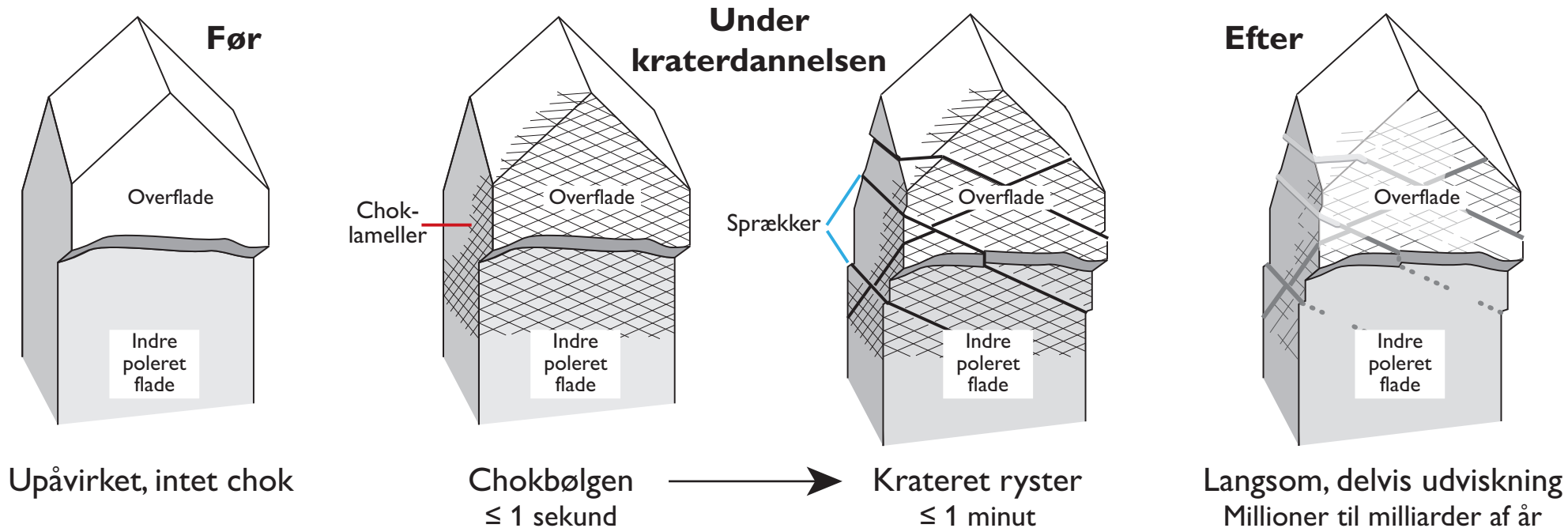
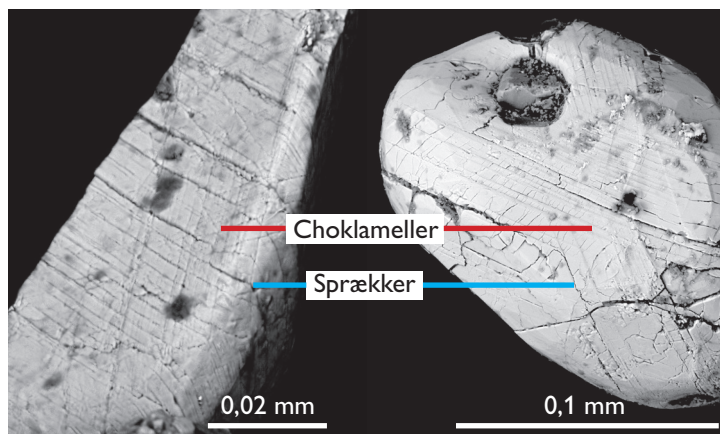


GENKENDELSE AF GAMLE METEORITKRATERE

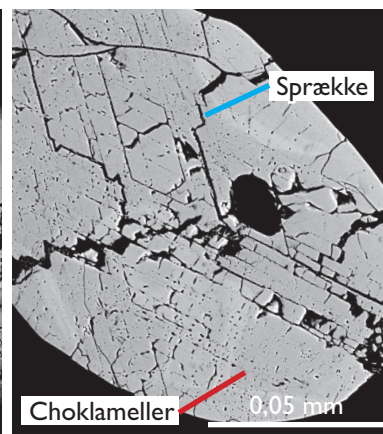
Chokpåvirkning af mineralet zirkon – et mikro-diagnostisk redskab



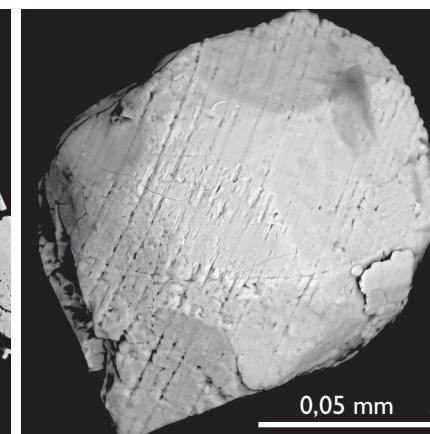
Næsten upåvirket zirkonkrystal



Zirkonkrystaller med choklameller og sprækker



Indre poleret flade: choklameller og sprækker



Krystal med delvist udviskede choklameller